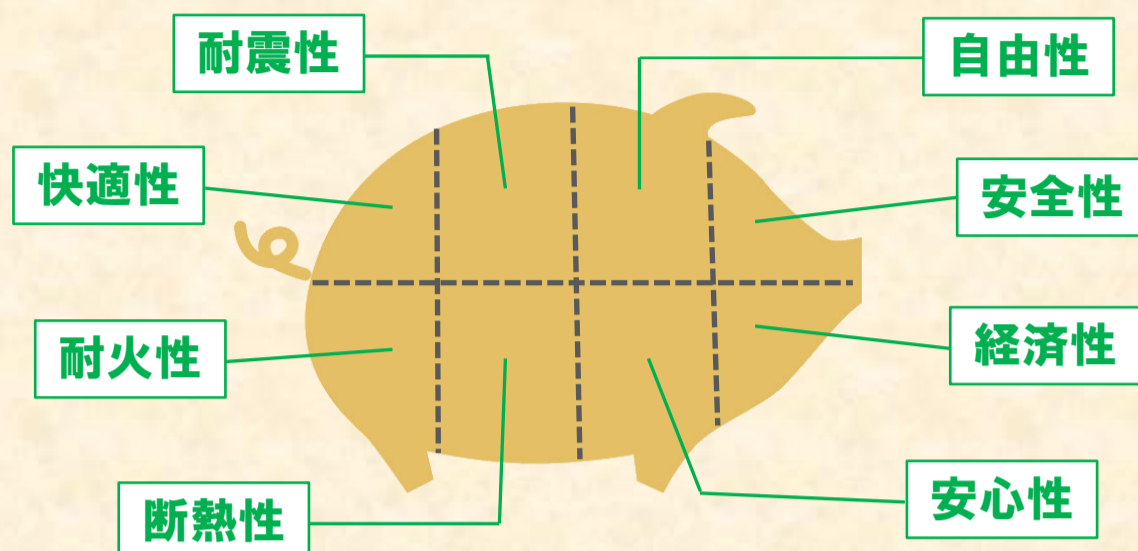


とんとん住宅販売が「**西区**」「**手稲区**」「**北区**」の皆様限定して提供する新築住宅

誰もが住宅に求める「耐震性・耐火性・断熱性・安心性・安全性・経済性・快適性・自由性」を満たした

セミオーダータイプの2×6住宅 とんとんワンプライスプラン



住宅本体はもちろん、車2台分のアスファルト舗装工事も
屋外給排水工事も全てこの価格に含まれていますので
あとは“**土地を探すだけ**”で新築が建てられます!!

1,780万円(消費税込)

とんとんワンプライスプラン



耐震性

耐火性

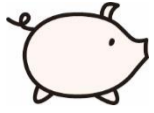
断熱性

2×6住宅

地震の揺れをバランスよく吸収することで倒壊を防ぎやすくし、さらに、火災時に発火時間を遅らせる特殊な石膏ボードや火の通り道をシャットアウトする「ファイヤーストップ構造」を採用している「2×4工法」。その基本となる「2インチ×4インチ(38mm×89mm)」の木材を約1.5倍太い「2インチ×6インチ(38mm×140mm)」にすることで3階建ても施工できる強度となり、また、壁も厚くすることでより断熱性が高くなる『**2×6住宅**』を基本にしています。地震に強く、冬あたたかく夏涼しい、そして鉄骨住宅と同じ「準耐火構造」のため火災保険料も約半額になるとというのが『**2×6住宅**』の大きな特長です。

基礎断熱

基礎のコンクリートを断熱材で包み、床下の空気を換気口によって外部の空気と入れ替えるのではなく、「24時間換気システム」によって循環させることで、床下の温度を下げずに湿気も防ぐ『**基礎断熱**』を採用しています。



ワンプライス

一般的な注文住宅の場合、広告で「坪単価〇〇万円で新築できます！」といった表現をよく目にしますが、たいていの場合、建物本体のみの価格で、最終的にどのくらいの費用になるかは明確になっていません。それは、照明代や上下水道の引き込み費用、外構工事費（駐車スペースのアスファルト舗装やアプローチの費用）などが諸費用やオプション代として後から加算されるからです。『とんとん ワンプライスプラン』は建物本体の価格はもちろんのこと、通常の諸費用や外構工事費まで全て含めた、いわば“そのまま住める家”として、**【1, 780万円（消費税込）】**という価格をお約束しています。

「あとは土地を探すだけ」の「オールイン価格」だから、当初の資金計画がずれることはありません。これが、『とんとん ワンプライスプラン』の大きな安心なのです。

※外構工事には車2台分のアスファルト舗装工事と玄関までのアプローチ工事が含まれています。

※住宅ローンに関する諸費用や登記費用、土地の仲介手数料、杭打ちなどの諸費用は別途かかります。

安心の10年保証

『とんとん ワンプライスプラン』は、ご入居後の保証内容も充実しています。当初2年間は施工担当者による点検と小修繕を実施します。その際には、お住まいのことでご不明な点などにもお答えします。

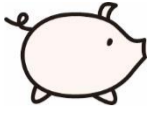
また『とんとん ワンプライスプラン』の住宅は全て、国土交通大臣が指定する住宅瑕疵（不具合）担保責任保険法人である「住宅あんしん保証」の保険に加入しますので、10年間に渡って保証されます。

さらにこの保険は当社や施工会社ではない第三者による保険ですので、新築後10年間は、当社や施工会社の状況にかかわらず、常に一定の補償が受けられます。

スピード対応

新築計画がなかなか進まない原因として最も多いケースが「土地が見つからないこと」です。

『とんとん ワンプライスプラン』を提供する「とんとん住宅販売」は、建築を専門とするハウスメーカーではなく、土地も建物も総合的に紹介している不動産売買仲介会社ですので、市場にある土地の情報を即座に提供することができます。さらに、お客様が希望される建物プランをピックアップした土地に合わせて、モニター画面で作成しながらお打ち合わせを行いますので、いち早く新築用地を決定することができます。



安全性

オール電化（変更可）

暖房や給湯の熱源については、灯油やガス（都市ガス・LPガス）、電気といった選択肢がありますが、「家の中に“火”がない」ということはなによりも大きな安全性だといえます。また、灯油やガスと違って燃焼部分がないことで、設備機器が長持ちし、保守費用が節約できるといったメリットもあります。さらに灯油の場合は敷地内にタンクを設置し随時補充しなくてはなりませんし、ガスの場合は都市ガスや集中プロパンであれば前面道路からの引き込み費用がかかり、個別プロパンであればボンベの設置と定期的な交換が必要になりますが、電気の場合はそのような必要は一切ありません。



経済性

低コストを実現

住宅展示場やハウスメーカーなどを回って「新築は高くても自分たちにはとても手が出ない」ということで、やむを得ず、中古住宅の購入やご自宅のリフォームを検討されているという方が結構いらっしゃるのではないのでしょうか？

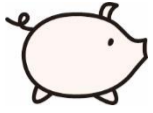
『とんとん ワンプライスプラン』は低コストを実現するために、快適に生活するのに必要な設備をピックアップし、その中からさらに厳選して出来上がった当社オリジナルの商品で、さらに「**セミオーダー**」にも対応しています。（※建物の大きさに制限あり）

この価格なら一度新築を断念された方にも、あらためて新築を検討していただけたらと思います。

生活コストも削減

住宅にかかるコストというと、ついつい新築時に支払う金額にばかり目が行ってしまいがちですが、実際には、住み始めてからかかってくる光熱費や定期的に行っていかななくてはならないメンテナンスや修繕費などの、いわゆる「生活コスト」もかなりの金額になります。『とんとん ワンプライスプラン』の住宅は、壁の厚さや基礎断熱などの建物本体の断熱性の高さだけでなく、深夜電力を利用する電気温水器を採用することで光熱費の軽減を図っています。また、外壁材や屋根材については、約20年間塗装や貼り替えの必要がないものを採用していますので、経済的にも安心して子育てに専念できる住宅です。

※外壁材や屋根材の耐用年数につきましては、気候や環境によって個々に劣化の状況が変わってきます。



快適性

建物の広さ

『とんとん ワンプライスプラン』はお子さんが2人いらっしゃる4人家族をイメージして建物の広さを決めました。一般に建築会社に注文住宅を提案してもらうと、建築会社主導になってしまい建物の大きさはどうしても大きくなりがちです。将来、お子さんが独立することなどを考えると、大きすぎる家も考えものです。建築する際の目安として、1人あたりの必要坪数は8坪と言われています。つまり、4人家族には32坪あれば充分だということになります。さらに『とんとん ワンプライスプラン』では、余計なホール部分をできるだけ減らし、その分部屋や収納を大きめに設計しています。また、毎年かかる固定資産税についても、建物の大きさが抑えられることによって節税になります。

※『とんとん ワンプライスプラン』での基本的な建物の大きさは32～34坪になります。(1坪あたり52.3～55.6万円/消費税込)

※34坪を超える場合は、1坪あたり55万円/消費税込を基準として対応させていただきます。



自由性

セミオーダー設計

一般の規格住宅でよくありがちなのが、「提示された企画プランに対して間取りを変更すると追加料金がかかってしまい、結局、注文住宅とあまり変わらない金額になってしまう」という話。

『とんとん ワンプライスプラン』では基本的な大きさと標準設備仕様（窓や建具の数など）を変えなければ、間取りを変更しても追加料金がかかることはありません。せっかく新築住宅を建てるのですから、いくらコストを抑えたいとはいっても、できるだけ自分の希望に近い間取りにしたいですね。

それを可能にできるのが『とんとん ワンプライスプラン』なのです。

『とんとん ワンプライスプラン』の基本概要

- 建物面積は32～34坪まで(土地の形状等による)
- 2×6工法、金属サイディング、オール電化(変更可)
- 基礎断熱(床下と天井裏を24時間換気)
- 外部給排水工事、設備工事
- 車2台分+アプローチのアスファルト舗装の外溝工事
- 庭用の黒土3坪程度
- 10年保証(住宅安心保証による)

〈主要設備〉

- キッチン(クリナップ製)
- ユニットバス(TOTO製)
- 洗面化粧台(TOTO製)
- トイレ(TOTO製)
- 建具(ウッドワン製)
- 床材(ウッドワン製)

※住宅ローンに関する費用や登記費用、土地の仲介料、杭工事などの諸費用は別途かかります。



とんとんワンプライスプラン

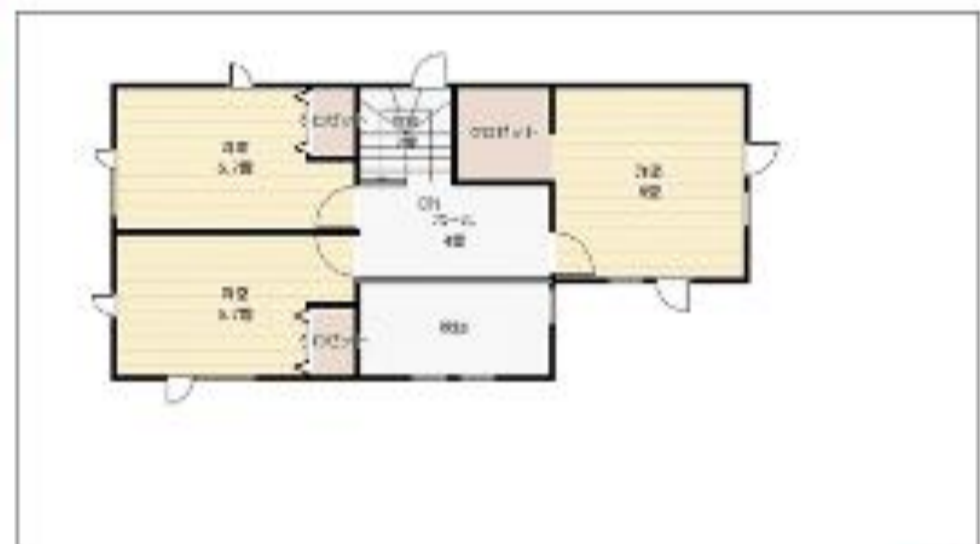
施工プランのご紹介



30.7坪 東・西向き
3LDK+吹抜け



1F



2F

32.7坪 北向き
3LDK+S+テラス



1F



2F

32.3坪 南向き
4LDK+バルコニー



1F



2F